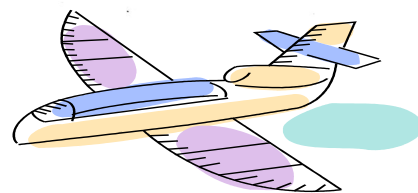


JAPÓN

12 DÍAS



DIA 1 (VIERNES, 7 DE OCTUBRE) | MADRID – TOKYO (CENA A BORDO).- Presentación en Barajas TERMINAL 2, tres (3) horas antes de la salida, esto es a las 05:30 hrs de la mañana. Salida en el vuelo de LUFTHANSA LH1123 a las 08:30 a **TOKYO** vía Frankfurt. El vuelo en total dura 18h incluyendo la escala técnica de 1h 30' en Frankfurt, es decir, apenas dos horas más que el vuelo directo de Iberia aún con escala. Noche a bordo.

DIA 2 (SÁBADO, 8 DE OCTUBRE) | TOKYO (DESAYUNO A BORDO Y ALMUERZO).- Llegada a las 9:15 hrs de la mañana al aeropuerto internacional HANEDA. Trámites de aduana y salida a las 10:15 hrs para realizar nuestra primera toma de contacto con el Japón más auténtico en el **MERCADILLO TRADICIONAL DE AMEYOKO**. Comida en restaurante cercano y continuación de la visita panorámica de **TOKYO** pasando por sus barrios más representativos como **GINZA** e incluyendo visita del famoso templo **ASAKUSA-KANNON**. Llegada al hotel y alojamiento.

DIA 3 (DOMINGO, 9 DE OCTUBRE) | TOKYO (DESAYUNO Y ALMUERZO).- Desayuno buffet y salida a las 09:00 hrs para continuar con nuestra visita de día completo de la ciudad de Tokyo incluyendo la plaza del **PALACIO IMPERIAL**, el **SANTUARIO MEIJI**, tendremos tiempo libre por la concurrida calle de **HARAJUKU** y caminaremos hacia el popular barrio de **SHIBUYA**, donde se desarrolla buena parte de la película "Lost In Translation", y se encuentra el cruce de calles más concurrido del mundo. Comida en restaurante cercano. La tarde la completaremos con un agradable **CRUCERO POR EL RÍO SUMIDA** desde la prefectura de Hinode Sambashi hasta el puerto de **ODAIBA**, antaño un puerto defensivo ahora centro de recreo que albergó parte de las pruebas de los Juegos Olímpicos de 2021. Regreso al hotel y alojamiento. Esta noche podemos dedicarla a pasear por el conocido barrio de **AKIHABARA**, centro de la nueva cultura popular japonesa y famoso por ser centro de reunión de Otakus y Lolitas.

DIA 4 (LUNES, 10 DE OCTUBRE) | TOKYO – NIKKO – TOKYO (DESAYUNO Y ALMUERZO).- Desayuno buffet y salida a las 09:00 hrs para hacer la visita incluida de día completo a **NIKKO**, ciudad famosa por la cantidad de templos y balnearios tradicionales y uno de los secretos mejor guardados de Japón. La visita incluye el templo de **TOSHOGU**, mausoleo del señor Shogun Tokugawa, el **SANTUARIO de FUTARASAN**, el **TEMPLO RINNOJI** y las cataratas de **KEGON**, con pausa para la comida en restaurante local. Regreso al hotel y alojamiento.

DIA 5 (MARTES, 11 DE OCTUBRE) | TOKYO – KAWAGUCHIKO – MOTUSU (DESAYUNO, ALMUERZO Y CENA).- Desayuno buffet, cargamos las maletas en el bus y salida a las 09:00 hrs para emprender nuestro viaje fuera de la prefectura de Tokyo, hacia el Japón más tradicional y clásico, acercándonos en bus a la base del **MONTE FUJI**, concretamente a **KAWAGUCHIKO**, donde

tendremos la comida en un restaurante local y un agradable crucero por el **LAGO KAWAGUCHIKO**. Tras este, subida en **TELEFÉRICO AL MONTE KACHI-KACHI** que a 1075 mts ofrece una de las mejores vistas del Fuji. Continuación a **MOTUSU**. Alojamiento y cena en el hotel, de tipo **RYOKAN** o tradicional, donde además podremos finalizar el día disfrutando del **ONSEN** o spa tradicional de aguas termales.

DIA 6 (MIÉRCOLES, 12 DE OCTUBRE) | MOTUSU – MATSUMOTO – TAKAYAMA – OKUHIDA (DESAYUNO, ALMUERZO Y CENA).- Desayuno tradicional y salida a las 08:00 hrs para excursión de día completo visitando el **CASTILLO DE MATSUMOTO**, uno de los mayores exponentes del Japón clásico y del arte hirajiro. Comida tipo picnic o bento a medio día. Por la tarde continuación a **TAKAYAMA** para visitar la vieja casa de gobierno, el museo donde guardan las diferentes carrozas de su festival y un paseo por la calle **SANMACHI-SUJI**, posiblemente la zona que mejor conserva el estilo arquitectónico del Japón tradicional. Al caer la tarde traslado a **OKUHIDA** y alojamiento en hotel también de tipo **RYOKAN**, donde también podremos disfrutar del **ONSEN**. El día lo finalizaremos con cena Kaiseki (cena de alta cocina tradicional) a la que podremos asistir vestido con kimono (que tendremos a nuestra disposición en las habitaciones).

DIA 7 (JUEVES, 13 DE OCTUBRE) | OKUHIDA – SHIRAKAWAGO – KANAZAWA (DESAYUNO Y ALMUERZO).- Desayuno tradicional y salida a las 08:00 hrs para excursión de día completo, con comida incluida en un restaurante local, de **SHIRAKAWAGO**, con sus casas tradicionales estilo Gassho que hoy en día es Patrimonio de la Humanidad, un lugar que se quedará grabado en la retina porque apenas ha pasado el tiempo en cientos de años, y **KANAZAWA**, famosa villa conocida por su jardín **KENROKU-EN** y su calle antigua, **HAGASHI CHAYA-MACHI**. Debido a que los trenes japoneses no cuentan con espacio para maletas, hoy deberemos hacer una mochilita con la ropa y útiles que podamos necesitar para la primera noche en Kyoto y nuestras maletas irán directamente allí mediante un camión de transporte, un servicio muy habitual en Japón y que funciona muy bien.

DIA 8 (VIERNES, 14 DE OCTUBRE) | KANAZAWA – KYOTO (DESAYUNO Y ALMUERZO).- Desayuno buffet en el hotel y salida a las 08:30 para panorámica de **KANAZAWA** incluyendo visita a la casa del **CLAN SAMURAI NOMURA**, dentro del distrito de Nagamachi, uno de las zonas más bellas del recorrido con sus casas con paredes de papel y jardines cuidados con esmero. Hacia las 10:56 hrs aproximadamente cogeremos el **TREN EXPRESO** destino **KYOTO** donde llegaremos sobre la una. Comida en restaurante local y acto seguido visita del **TEMPLO KIYOMIZU** y **SANJISANGENDO**, para terminar por el **DISTRITO DE GI-ON**, centro tradicional de la que fuera capital del Imperio antes de Tokyo y famoso porque en sus calles te cruzas con sus Geishas y aprendices, las llamadas Maikos. Llegada al hotel y alojamiento. Hoy la

cena es libre y podemos dedicarla a probar uno de los famosos restaurantes de SUSHI KAITEN donde los platos vienen por medio de una cinta giratoria.

DIA 9 (SÁBADO, 15 DE OCTUBRE) | KYOTO – FUSHIMI – KYOTO (DESAYUNO y ALMUERZO).

Desayuno buffet y salida a las 08:30 hrs para panorámica de **KYOTO** con el templo dorado **KINKAKUJI (GOLDEN PAVILLION)** como eje central de la visita, posiblemente el templo más famoso de Japón, el **CASTILLO NIJO** y el **TEMPLO RYOANJI** con su famoso jardín de piedra donde la colocación de estas insufla armonía al espectador. Comida en restaurante local y por la tarde visita de **FUSHIMI** incluyendo santuario **INARI GRAND**, con sus 10,000 Toris rojos, una postal que de seguro habremos visto muchas veces pues es una de las imágenes más representativas del país. Regreso al hotel y alojamiento.

DIA 10 (DOMINGO, 16 DE OCTUBRE) | KYOTO – HIROSHIMA – MIYAJIMA - KYOTO (DESAYUNO Y ALMUERZO).

Desayuno buffet y salida a las 08:00 hrs para la Estación de **KYOTO** para coger el **TREN BALA** o **SHINKANSEN** dirección **HIROSHIMA**. A la llegada a dicha población costera, cogeremos un crucero para visitar el **SANTUARIO DE ITSUKUSHIMA**, totalmente reconocible por su Tori o puerta roja sumergida en la bahía. Comida en restaurante local para probar una de las especialidades de la zona. Tras un tiempo prudencial, visita del **MEMORIAL Y MUSEO DE LA PAZ**, testigos de

los horrores de la bomba atómica, y **VISITA DEL SANTUARIO DE ITSUKUSHIMA**. Sobre las 18:35 cogeremos el tren de vuelta a Kyoto. Alojamiento.

DIA 11 (LUNES, 17 DE OCTUBRE) | KYOTO – NARA – OSAKA (DESAYUNO Y ALMUERZO).

Desayuno buffet y salida a las 08:00 hrs para excursión a la ciudad de **NARA**, famosa por sus ciervos en libertad, incluyendo visitas del **TEMPLO TODAJI, SU GRAN ESTATUA DE BUDA** y el **SANTUARIO KASUGA**. De ahí continuaremos a **OSAKA** en bus (aprox. 1h) para la visita de la ciudad incluyendo el **OBSERVATORIO UMEDA** y el **DISTRITO DOTONBORI**, paralelo al canal fluvial y famoso por sus animadas calles. Comida en restaurante local y tarde libre para dedicar a conocer esta ciudad, la segunda en importancia del país. Alojamiento.

DIA 12 (MARTES, 18 DE OCTUBRE) | OSAKA – MADRID (DESAYUNO EN HOTEL Y COMIDA A BORDO).

Desayuno y traslado sobre las 6:00 hrs al Aeropuerto de **KANSAI**, a las afueras de **OSAKA**, para salir a las 07:35 hrs en vuelo hacia Tokyo, donde cambiaremos al vuelo de LUFTHANSA LH 717 que sale a las 10:50 hrs, **VUELO TOKYO HANEDA-FRANKFURT** y allí, tras una breve escala técnica de menos de 2h, salimos a Madrid Barajas T2 con el vuelo LH1120, con llegada a las 23:30 hrs del mismo día. Por supuesto, tanto en el vuelo de ida como en el de vuelta, la maleta va directa desde el punto de salida y no hay que cambiarla en las escalas. Llegada y fin de la excursión.

SALIDA: VIERNES, 7 DE OCTUBRE 2022

VUELOS CON LUFTHANSA	SALIDA	LLEGADA	HORAS DE VUELO	PRECIO POR PERSONA EN HABITACIÓN DOBLE 3950 €
Madrid T2 – Tokyo Haneda	08:30 hrs	09:15 hrs (+1)	18 horas	
Osaka Kansai – Madrid T2	09:00 hrs	23:30 hrs	19 horas 30'	
TASAS AÉREAS: 368€* SUPLEMENTO INDIVIDUAL: 700€				

SIEMPRE ACOMPAÑADOS DE NICOLÁS Y DE UN GUÍA LOCAL DE HABLA ESPAÑOL. EL VIAJE INCLUYE: DESAYUNO DIARIO, 9 COMIDAS Y 2 CENAS TAL Y COMO SE ESPECIFICA EN EL ITINERARIO (LAS BEBIDAS, EXCEPTO EL AGUA, NO ESTÁN INCLUIDAS).

TAMBIÉN ESTÁN INCLUIDOS TODOS LOS TRASLADOS Y VISITAS COMO NIKKO O HIROSHIMA, ASÍ COMO ASIENTOS EN CLASE TURISTA EN LOS TRENES BALA (SHINKANSEN) Y EXPRESO. ES DECIR, NO HAY EXTRAS POSIBLES, APROVECHAREMOS AL MÁXIMO NUESTROS DÍAS EN JAPÓN


LAS TASAS AÉREAS PUEDEN VARIAR SEGÚN LA COTIZACIÓN (CALCULO DEL YEN: 1 EURO = 124 YENES) TODOS LOS PRECIOS CORRECTOS SALVO ERROR TIPOGRÁFICO - ACTUALIZADOS A 30/MAYO/2022. NOTA: EL ORDEN DE LAS VISITAS PUEDE CAMBIAR SEGÚN HORARIOS DE CIERRE O FIESTAS.








HOTELES 4 ** O SIMILARES – MUY CÉNTRICOS**

TOKYO	MOTUSU	OKUHIDA	KANAZAWA	KYOTO	OSAKA
Hotel Grand Palace 4****	Motusu View Hotel 3*** (Ryokan)	Hodasako Sanganoyu (Ryokan)	Kanazawa Tokyu Hotel 4****	Hotel Monterey Kyoto 4****	Hotel Monterey Grasmere Osaka 4****

LAS HABITACIONES DOBLES SON CON DOS CAMAS SEPARADAS. LAS MALETAS AL HOTEL DE TOKYO, KYOTO Y OSAKA SE TRANSPORTARÁN EN UN VEHÍCULO APARTE (INCLUIDO).

NOTAS IMPORTANTES

	<p>MONEDA</p> <p>La moneda oficial en Japón es el YEN y EN NINGUN SITIO ACEPTAN EUROS. Por ello, aunque puedes hacerlo en determinados sitios, se recomienda cambiar ANTES de viajar (por ejemplo, en tu banco, encargándolo con tiempo, o en el aeropuerto). En algunos negocios se pueden usar tarjetas de crédito / débito tipo VISA / MASTERCARD, pero siempre hay que preguntar antes puesto que, pese a lo avanzado que está el país, SE USA TODAVÍA MUCHO EL DINERO FÍSICO. En la agencia te asesoraremos sobre el presupuesto a llevar, que pensamos que como mucho rondaría los 60 – 100 euros, apenas unos yenes para posibles gastos.</p>
---	---

	<p>PROPINAS Y SERVICIO Rompiendo uno de los mitos más extendidos en nuestro país, JAPÓN NO ES UN PAÍS CARO y es un lugar donde es hasta de mala educación dejar propinas. Y aunque no es un viaje de grandes compras, también en muchas tiendas y grandes almacenes se hacen descuentos tipo Tax-Fee a turistas.</p>
	<p>COMIDA Lo primero y más importante destacar es que, al igual que nosotros no comemos paella todos los días, los japoneses NO COMEN SIEMPRE PESCADO CRUDO, sino que hay muchos tipos de comida incluyendo carne, ensaladas, caldo con verduras y fideos y platos similares a nuestros guisos. Aparte de los desayunos, LLEVAMOS LA MAYORÍA DE LAS COMIDAS INCLUIDAS (y también en las cenas en los alojamientos tipo Ryokan) así que para hacernos una idea y con el fin de que el viaje sea lo más variado posible, cada día iremos probando un tipo distinto de comida, acorde con la zona en la que estamos, incluyendo pinchitos Yakitori, carne estilo Sukiyaki, etc. Con las comidas va incluida el agua a discreción (aunque también se puede pedir aparte cerveza, vino o lo que queramos si así desea) y también, aunque allí todo el mundo come con palillos, disponen de cubiertos normales (tenedor, cuchillo) para nosotros si los necesitamos.</p> <p>En cuanto al tema cenas, tendremos muchísimas opciones por apenas 10-15 euros al cambio. Con el fin de facilitar aún más cosas, ES HABITUAL QUE EN LA PUERTA DE LOS RESTAURANTES HAYA UN EXPOSITOR CON REPRODUCCIONES DE LOS PLATOS DISPONIBLES para que elijas lo que quieres comer antes de entrar. Aparte, como lo habitual será no tener mucha hambre, se puede comprar fruta, yogures o ensaladas en los típicos 7-ELEVEN o supermercados 24h que prácticamente hay en cada esquina.</p>
	<p>¿QUÉ ES UN RYOKAN? Un Ryokan es un tipo de establecimiento tradicional japonés, que combina una parte de alojamiento tipo hotel con los llamados ONSEN o baños de aguas termales, donde podremos relajarnos antes o después de la cena. Debido a su origen volcánico, son aguas calientes con múltiples beneficios para la piel y de las que podremos disfrutar sin límite. Aparte, las habitaciones contarán con suelo tipo tatami y aunque contarán con baño completo y todos los servicios de un hotel normal, serán más grandes y decoradas al estilo tradicional; sin duda una experiencia diferente.</p>
	<p>CORRIENTE ELÉCTRICA La corriente eléctrica es de 100 voltios (no es problema, a lo sumo el secador de pelo irá más lento) pero sí hay que llevar un adaptador de patillas planas paralelas (igual que el que se usa en USA) puesto que el enchufe es distinto al español; suelen costar unos 6€ y los venden en El Corte Inglés, Mediamarkt o puedes preguntar al personal de la agencia. Es INDISPENSABLE si queremos cargar la batería del móvil o de la cámara.</p>
	<p>TELEFONOS MÓVILES Y WHATSAPP Para tener línea de teléfono y poder recibir llamadas allí, nuestro teléfono móvil debe ser tribanda o 3G mínimo y hay que asegurarnos de que tenemos activo el roaming llamando a tu operador antes de salir de España. Luego allí, debido al alto coste de la tarifa de datos, recomendamos DESACTIVAR LA ITINERANCIA DE DATOS por lo que NO FUNCIONARA WHATSAPP fuera de los hoteles. Dentro de estos tendremos conexión WIFI gratuita (pero hay que tener en cuenta el cambio horario para evitar despertar a nuestros familiares con nuestras llamadas).</p>
	<p>MEDICINAS Y ATENCIÓN MÉDICA Como con cualquier viaje conviene siempre viajar con las posibles medicinas que uno pueda necesitar durante su estancia; y aunque en el país del Sol Naciente la medicina es muy buena, es de copago y tenemos la barrera del idioma que puede ser importante si buscamos algo en concreto. Un pequeño neceser con tiritas, ibuprofeno, amoxicilina y algo para los desarreglos estomacales (debido a la cantidad de arroz que se toma, lo mismo mejor algo para facilitar el tránsito intestinal) nos puede hacer el apaño; lógicamente, tampoco nos venderán nada sin receta por lo que recomendamos que lleves todo aquello que puedas necesitar. No obstante, para mayor seguridad, como con todos los viajes, recomendamos que contrates un seguro de viaje para una atención más rápida y personalizada.</p>
	<p>NOTA COVID-19 Japón es un país que ha combatido eficientemente la pandemia y hoy por hoy podemos decir que es UNO DE LOS LUGARES MÁS SEGUROS A LOS QUE VIAJAR; por citar algunos datos, teniendo una población de 136 millones de habitantes y la población más envejecida del mundo, apenas ha tenido 1.400 muertes cuando en España, con una tercera parte de su población (40 millones) ha superado los 70.000 fallecidos... y es importante diferenciar que Japón no es China ni se le parece; en Japón son muy meticulosos con la limpieza y bastante escrupulosos en los restaurantes por lo que conviene que sigamos cuidadosamente las indicaciones de nuestros guías al respecto.</p> <p>Japón vuelve a abrir sus fronteras el 10 DE JUNIO DE 2022 y lo hace con unas restricciones especiales; SÓLO A VIAJEROS TRIPLEMENTE VACUNADOS y sólo en grupos organizados, como el nuestro.</p>
<p>DESTACAR TAMBIÉN QUE JAPÓN NO SÓLO ES EL PAÍS MÁS SEGURO DEL MUNDO, sino que son gente muy atenta y servicial que, aunque no hablen nuestro idioma, ponen mucho de su parte para entenderte y ayudarte. Otro detalle en el que Japón destaca es SU EXQUISITA LIMPIEZA Y ORDEN, tanto en las calles como en las cocinas, nada que ver con sus vecinos asiáticos (sin ir más lejos, por derribar mitos, que tengan los ojos rasgados no los hace iguales a los Chinos, que están a casi 3000 kms de distancia; casi la misma que hay entre Madrid y Estocolmo, suficiente para que a nadie se le ocurriera comparar la forma de ser de un madrileño con la de un sueco). No obstante, no tengas miedo de preguntarnos en la agencia cualquier duda que se te ocurra.</p>	