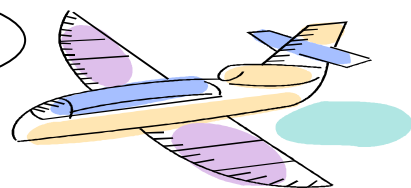


Laponia, Cabo norte e islas Lofoten

8 días



DIA 1 MADRID – ROVANIEMI.- Salida a la hora prevista en el vuelo regular hacia Rovaniemi. Llegada, traslado regular al hotel y alojamiento.

DIA 2 ROVANIEMI – KIRUNA (MP).- Desayuno. Antes de salir hacia la Laponia sueca, visitaremos la aldea de Papá Noel, ubicada en el círculo polar ártico. La oficina personal y la verdadera oficina de correos de Papá Noel se encuentran aquí. El pueblo también es el hogar de varias tiendas de recuerdos, restaurantes, atracciones y hoteles en el invierno, cuando Rovaniemi está vestida de blanco y rodeada de un ambiente navideño de cuento de hadas. (La visita de la aldea de Papá Noel podría trasladarse al día 8 por razones organizativas). Continuación hacia Kiruna, a través de las legendarias tierras de los Sami. Llegada a Kiruna y alojamiento. Por la noche, para aquellos que quieran, podrán caminar por el centro de Kiruna con nuestro guía a la iglesia del pueblo, una de las iglesias de madera más grandes de Suecia. **Cena.**

DIA 3 KIRUNA – PARQUE NACIONAL ABISCO – SVOLVAER (AD).- Desayuno. Salida hacia Noruega a través del Parque Nacional Abisko. La naturaleza reina en estas tierras, aún poco contaminadas por el hombre. Abisko ofrece paisajes majestuosos y salvajes, con sus altas montañas que dominan grandes valles, llanuras, bosques y ríos. Antes de cruzar a Noruega, daremos un pequeño paseo en este rincón del paraíso. Continuación hacia las Islas Lofoten, en el territorio noruego. Alojamiento.

DIA 4 SVOLVAER – LOFOTEN – HARSTAD (MP).- Desayuno. Hoy profundizaremos en la visita de las Islas Lofoten. Seguiremos la E10, considerada como una ruta turística nacional para cruzar la característica y espectacular vista de Lofoten: un contraste de picos empinados, playas de arena blanca y mar esmeralda. A lo largo de las costas hay dispersas aldeas de pescadores, con sus típicos "Rorbu", las casas rojas, a menudo sobre pilotes, en las que viven. Después de visitar y fotografiar los pueblos más característicos de las Islas Lofoten, nos dirigiremos a Harstad, una ciudad portuaria al este del archipiélago. Llegada al final de la tarde/noche. **Cena** y alojamiento en el hotel.

DIA 5 HARSTAD – TROMSO (AD).- Desayuno. Continuación hacia Tromsø. Llegada y comienzo del recorrido panorámico con nuestro guía. Tromsø es considerada la capital del norte de Noruega y de la región noruega del Ártico. Los asentamientos humanos en la zona de Tromsø se remontan miles de años, aunque la ciudad en sí se fundó hace unos 200 años. Tromsø pronto se convirtió en el centro de caza en la región ártica, y a principio de los años 1.900 ya era el punto de partida para las expediciones al Ártico. Y de aquí viene su sobrenombre: 'La Puerta del Ártico'. Alojamiento.

DIA 6 TROMSO – KAMOYVAER (CABO NORTE) (MP).- Desayuno y salida hacia el Cabo Norte. Hoy será un día largo, pero emocionante. Nos embarcaremos en dos viajes cortos en los fiordos del norte, desde Breivikeidet a Svensby y desde Lyngseidet a Olderdalen. Tras haber alcanzado el fiordo Kvænangen, continuamos hacia el corazón de la región ártica de Finnmark, donde la presencia humana sigue siendo casi imperceptible, a excepción de los campamentos Sami (lapones) y los criaderos de renos que se encuentran al lado del camino en la recta que corre a través de la tundra más salvaje, en las fronteras de Europa continental. A pesar de la cantidad

de kilómetros, la recompensa será excelente tan pronto como alcancemos nuestro objetivo: el Cabo Norte. Por la tarde, llegamos a Kamøyvær, donde se encuentra nuestro hotel. Después de hacer el checkin y **cenar**, saldremos para una excursión nocturna al promontorio de Cabo Norte. Si el cielo está despejado, el sol, los juegos de luz en el horizonte y la belleza única de este sitio, nos ofrecerán un recuerdo inolvidable. Alojamiento.

DIA 7 KAMOYVAER – SAARISELKA (PC).- Desayuno. Salida hacia Finlandia. Antes de cruzar la frontera, nos detendremos para un **almuerzo** incluido en el camino. Después del mismo, continuación hacia Inari, en la Laponia finlandesa. Aquí visitaremos el Museo Sami Siida, un museo dedicado a la cultura lapona y la naturaleza del gran Norte. Siida ofrece a los visitantes un interesante itinerario permanente de exposiciones y un rico calendario de exhibiciones temporales, eventos y seminarios centrados en la cultura, la naturaleza, la historia y las tradiciones de Sami y el gran Norte. Continuación hacia Saariselkä, en el corazón de la Laponia finlandesa. **Cena** y alojamiento.

DIA 8 SAARISELKA – ROVANIEMI (AD).- Desayuno. Hoy volveremos a nuestro punto de salida: Rovaniemi entre hermosos paisajes. Alojamiento. Día 9.- Rovaniemi - Ciudad de origen Desayuno. A la hora prevista, traslado al aeropuerto de Rovaniemi para salir en vuelo regular de regreso. Llegada, fin de viaje y de nuestros servicios.

HOTELES PREVISTOS O SIMILARES CAT. 3*/4*	
ROVANIEMI	Cadena Scandic o similar
KIRUNA	Scandic Ferrum o similar
SVOLVAER	Thon Lofoten o similar
HARSTAD	Thon Harstad o similar
TROMSO	Quality Saga o similar
CABO NORTE	Hotel Arran Norskapp o similar
SAARISELKA	Hotel Lapland Riekonlinna o similar

FECHAS DE SALIDA Y PRECIOS	
1-15 JULIO	1830 €
29 JULIO	1858 €
12 AGOSTO	1888 €
SUP. INDIVIDUAL	595 €

TASAS 110 €

Cobertura opcional gastos anulación: 25 €

Cobertura opcional gastos de anulación + covid 19: 55 €

Descuento niños hasta 11 años: 10%

Descuento 3ª persona: 5%

Descuento mayores de 65 años: 5%

Los precios están calculados en base a la clase aérea más barata, por lo que pueden aparecer suplementos aéreos.
Consultar: Opción SIN AVIÓN no incluye vuelos Ciudad de origen - Oslo/Alta - Ciudad de origen, ni traslados aeropuerto - hotel - aeropuerto.